



# La giusta scelta formativa per il tuo futuro

- Padova
- Brescia
- Bologna

## → **Corso di Studi Triennale** Scienze della Mediazione Linguistica (Classe di Laurea L-12)

Organizzazioni  
Internazionali  
e Diplomatiche

Sicurezza e Difesa  
Sociale (Criminologico)

Business Management per  
l'Internazionalizzazione  
d'Impresa

Pubblicità, Marketing  
e Relazioni Pubbliche

Management Turistico  
e Commercio  
Internazionale

## → **Corso di Studi Magistrale** Comunicazione Strategica (Classe di Laurea LM-94)

Teoria e Tecnica  
del Doppiaggio,  
Adattamento Testi  
e Sottotitolazione

Interpretariato di  
Conferenza  
Istituzionale,  
Diplomatica  
e Congressuale

Web Marketing e Digital  
Commerce per  
l'Internazionalizzazione  
d'Impresa

Traduzione Specialistica  
e Settoriale

## La giusta scelta formativa per il tuo futuro

→ Istituito con Decreto Ministeriale del 12/03/2010, il Campus CIELS vuole essere prima di tutto un riferimento culturale in Italia e in Europa: un'istituzione in cui l'attività di ricerca, oltre ad offrire un contributo allo sviluppo socioeconomico del Paese, consenta di continuare a migliorare la qualità dei programmi formativi e di mantenere aggiornati i contenuti.

→ L'offerta didattica di CIELS è caratterizzata da un Corso di Studi Triennale in Scienze della Mediazione Linguistica (Classe di Laurea L-12) e da un Corso di Studi Magistrale in Comunicazione Strategica (Classe di Laurea LM-94) con differenti specializzazioni.

→ I piani di studio presentano alcune peculiarità che rendono CIELS unico nel panorama universitario nazionale in particolare nel contesto dell'eccellenza della formazione linguistica e dello sviluppo di competenze professionali particolarmente utili per l'inserimento nel mercato del lavoro del giovane neolaureato.

---

L'obiettivo di CIELS è quello di eleggere lo studente protagonista dello studio e della ricerca in aree didattiche destinate ad acquisire sempre maggiore risalto in futuro. Una formazione in continuo aggiornamento, mirata e completa, oltre a poter proporre seminari di approfondimento tematico, corsi di alta formazione, conferenze con ospiti internazionali e recruiting day aperti agli studenti CIELS e al pubblico esterno.

## Sai che...

→ CIELS rappresenta, ad oggi, il Campus di Mediazione Linguistica e di Comunicazione più grande e più frequentato in Italia con una struttura didattica presente in un contesto verdeggiante pari a 35.000 metri quadri.

→ CIELS è stata la prima in Italia nel 2010 ad introdurre gli indirizzi di specializzazione all'interno dei suoi corsi di studio.

→ CIELS propone non solo lo studio delle tradizionali lingue occidentali ma anche delle lingue afroasiatiche e mediorientali.

→ CIELS è l'istituto di Mediazione Linguistica e di Comunicazione in Italia che ha sottoscritto il maggior numero di accordi internazionali con atenei stranieri.



## Perché laurearsi presso il Campus Ciels?

→ Programmi di studio autentici, continuamente aggiornati, originali e unici, non presenti in altre università italiane.

→ Sviluppo di competenze linguistiche abbinate a competenze professionali di natura giuridica, manageriale, turistica, pubblicitaria e diplomatica.

→ Numerosi rapporti internazionali che consentono esperienze di studio e di lavoro all'estero.

→ Insegnamenti ad hoc per specializzare gli studenti in settori strategici di mercato ancora non saturi, in cui l'offerta non soddisfa la crescente domanda di lavoro.

→ Attività culturali e laboratoriali specifiche che mirano a rendere il percorso di studi pratico e spendibile.

→ Docenti provenienti dal panorama universitario nazionale e dal reale mondo del lavoro: interpreti e traduttori professionisti che trasmettono conoscenze pratiche, moderne e, soprattutto, spendibili nel mercato del lavoro.

→ Eccellente preparazione linguistica altamente

professionalizzante mediante l'acquisizione di tecniche di interpretariato e traduzione, imprescindibili per qualsiasi attività lavorativa di mediazione linguistica.

→ Insegnamenti accademici estremamente pratici e operativi che consentono di sviluppare particolari competenze richieste dal mercato del lavoro.

→ Obbligatorietà dello svolgimento di attività di tirocinio in strutture altamente qualificate, nazionali e internazionali.

→ Criteri di merito nella valutazione degli esami di profitto legati alle competenze, all'impegno e alla responsabilità formativa dello studente.

→ Molteplici rapporti universitari e professionali con istituzioni locali, strutture e aziende nazionali e internazionali.

→ Servizio di tutoraggio a supporto costante del singolo studente.

→ Ambiente giovanile, dinamico e collaborativo.

# Cosa offre il Campus Ciels



**Le ragioni che orientano studenti di tutta Italia ad iscriversi ai Corsi di Studi CIELS risiedono nelle seguenti motivazioni:**

→ Servizi di segreteria didattica e segreteria generale a disposizione tutto il giorno.

→ Aule informatiche.

→ Aule studio per lo svolgimento delle lezioni e dedicate all'impegno e alla responsabilità formativa dello studente.

→ Moderni laboratori per l'insegnamento della tecnica di interpretazione simultanea.

→ Una struttura didattica presente in un contesto verdeggiante pari a 35.000 metri quadri.

→ Libreria.

→ Copisteria.

→ Biblioteca.

→ Mensa e bar.

→ Ufficio Relazioni Internazionali.

→ Ufficio coordinamento e tutoraggio.

# Requisiti di accesso

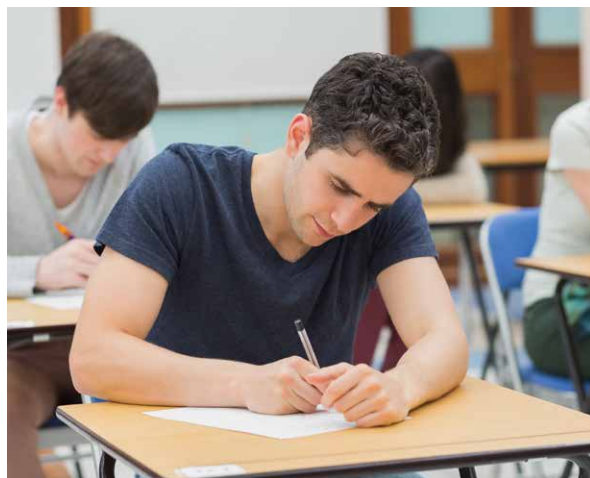
→ **TRIENNALE:**  
I requisiti di accesso sono regolati da apposito bando, pubblicato annualmente, in cui vengono esplicitate le modalità della prova di ammissione. Richiedi i test degli anni precedenti all'indirizzo [orientamento@ciels.it](mailto:orientamento@ciels.it)

---

→ **MAGISTRALE:**  
I requisiti di accesso sono regolati da apposito bando, pubblicato annualmente, in cui vengono esplicitate le modalità di accesso diretto o a seguito di colloquio motivazionale.

---

**Il numero dei posti disponibili per ciascun corso è comunicato annualmente dalla Direzione Generale.**





# Lingue di Studio



---

Due lingue obbligatorie  
(terza opzionale):  
INGLESE per tutti, seconda  
lingua a scelta dello  
studente tra:

## **Piano di studi Triennale**

- Francese

---

- Spagnolo

---

- Tedesco

---

- Arabo (dal livello base)

---

- Cinese (dal livello base)

---

- Russo (dal livello base)

---

## **Piano di studi Magistrale**

- Francese

---

- Spagnolo

---

- Tedesco

---

- Russo

---

---

Oltre alle suindicate lingue straniere,  
è possibile arricchire il proprio per-  
corso di specializzazione  
linguistica aggiungendo al piano  
di studi ulteriori lingue straniere  
(come esame a scelta):

- Ebraico

---

- Portoghese-Brasiliano

---

- Persiano

---

- Giapponese

---



# Tecniche di traduzione e interpretazione

Per il corso di Studi Triennale sono due i percorsi opzionali fra cui scegliere per entrambe le lingue di studio:

→ **PERCORSO A**  
dedicato alla Lingua e alla Traduzione (LT).

---

→ **PERCORSO B**  
dedicato alla Lingua, alla Traduzione e alle Tecniche di Interpretariato (LTI).

Per il corso di Studi Triennale e il corso di Studi Magistrale gli insegnamenti linguistici prevedono lo studio dei seguenti moduli:

→ **TRADUZIONE ATTIVA**  
si traduce dalla lingua italiana verso la lingua straniera.

---

→ **TRADUZIONE PASSIVA**  
si traduce dalla lingua straniera verso la lingua italiana.

---

→ **INTERPRETAZIONE DIALOGICA**  
tecnica utilizzata in occasione di incontri o viaggi di affari, visite aziendali, accompagnamento di delegazioni straniere in visita ad aziende, manifestazioni fieristiche. Nell'interpretazione dialogica non sono necessari ausili tecnici: è richiesta solo la presenza fisica dell'interprete che funge da tramite tra interlocutori di lingue diverse.

## Attività Opzionali:

→ **INTERPRETAZIONE CONSECUTIVA ATTIVA**  
restituzione orale nella lingua straniera, alla fine di un discorso o parte di esso, avvalendosi di una particolare tecnica di presa d'appunti.

---

→ **INTERPRETAZIONE CONSECUTIVA PASSIVA**  
restituzione orale in lingua italiana, alla fine di un discorso o parte di esso, avvalendosi di una particolare tecnica di presa d'appunti.

---

→ **INTERPRETAZIONE SIMULTANEA PASSIVA**

---

→ **INTERPRETAZIONE SIMULTANEA ATTIVA**

---



# 1

## Corso di Studi Triennale

Scienze della Mediazione  
Linguistica  
(Classe di Laurea L-12)

### **Indirizzi di Specializzazione**

- Organizzazioni Internazionali  
e Diplomatiche

---

- Sicurezza e Difesa Sociale  
(Criminologico)

---

- Business Management  
per l'Internazionalizzazione  
d'Impresa

---

- Pubblicità, Marketing  
e Relazioni Pubbliche

---

- Management Turistico  
e Commercio Internazionale

### **Sedi**

- Padova

---

- Brescia

---

- Bologna

---

# Indirizzo in Organizzazioni Internazionali e Diplomatiche

→ Padova  
→ Brescia  
→ Bologna

## Piano delle attività didattiche

PRIMO ANNO	Crediti
Storia delle Relazioni Internazionali	6
Diritto Internazionale	6
Linguistica Italiana	6
Comunicazione Interculturale e Società	6
Attività Laboratoriali in Organizzazioni Internazionali:	6
– Prevention and transformation of conflicts	
– Attività di peacekeeping e peacebuilding nelle zone di ex conflitto	
– Intercultural/Ethnic conflict and management of diversity	
Mediazione Linguistica 1 - Inglese	15
Mediazione Linguistica 1 - Seconda Lingua	15
SECONDO ANNO	
Diritto dell'Unione Europea	6
Strategie Internazionali per lo Sviluppo Economico	6
Attività Laboratoriali in Diritti Umani:	6
– Organizzazioni internazionali diplomatiche e human rights governance	
– Human rights regional mechanism of protection	
– International human rights law	
Cultura e Civiltà Inglese	6
Cultura e Civiltà Seconda Lingua	6
Mediazione Linguistica 2 - Inglese	15
Mediazione Linguistica 2 - Seconda Lingua	15
TERZO ANNO	
Attività Laboratoriali in Scienze Diplomatiche:	6
– Analisi e pianificazione delle azioni di pace	
– Stile diplomatico e tecniche di negoziato	
– Euro-progettazione e sviluppo di progetti finanziari	
Mediazione Linguistica 3 - Inglese	15
Mediazione Linguistica 3 - Seconda Lingua	15
Insegnamento a scelta	6
Attività altre	6
Tirocinio	6
Prova Finale	6
<b>TOTALE CREDITI</b>	<b>180</b>

# Indirizzo in Sicurezza e Difesa Sociale (Criminologico)

→ Padova  
→ Brescia  
→ Bologna

## Piano delle attività didattiche

<b>PRIMO ANNO</b>		<b>Crediti</b>
Forme e Rappresentazioni Sociali della Violenza		6
Criminologia e Vittimologia		6
Linguistica Italiana		6
Comunicazione Interculturale e Società		6
Attività Laboratoriali in Discipline Psicologiche		6
– Fondamenti di psicologia giuridica e protezione delle vittime		
– Psicologia criminale		
– Pedagogia della violenza		
Mediazione Linguistica 1 - Inglese		15
Mediazione Linguistica 1 - Seconda Lingua		15
<b>SECONDO ANNO</b>		
Elementi di Diritto Penale e Penitenziario		6
Criminalità Economica, Mafie ed Economie illegali		6
Attività Laboratoriali in Sociologia della Devianza e della Sicurezza:		6
– Fenomeni migratori e mercati illegali		
– Informatica investigativa e cyber crimes		
– Comunicazione criminologica e giornalismo nelle crisi e nelle emergenze		
Cultura e civiltà Inglese		6
Cultura e civiltà Seconda Lingua		6
Mediazione Linguistica 2 - Inglese		15
Mediazione Linguistica 2 - Seconda Lingua		15
<b>TERZO ANNO</b>		
Attività Laboratoriali in Scienze Criminalistiche:		6
– Elementi di suicidiologia e omicidiologia		
– Analisi e profili comportamentali di autori e vittime di reato		
– Crimini di massa, family mass murder e omicidiologia seriale		
Mediazione Linguistica 3 - Inglese		15
Mediazione Linguistica 3 - Seconda Lingua		15
Insegnamento a scelta		6
Attività altre		6
Tirocinio		6
Prova Finale		6
<b>TOTALE CREDITI</b>		<b>180</b>

# Indirizzo in Business Management per l'Internazionalizzazione d'Impresa

→ Padova

→ Brescia

→ Bologna

## Piano delle attività didattiche

<b>PRIMO ANNO</b>		<b>Crediti</b>
Economia Aziendale		6
Diritto Internazionale		6
Linguistica Italiana		6
Comunicazione Interculturale e Società		6
Attività Laboratoriali in Scienze manageriali:		6
– Business management		
– Human resource management		
– Principi di management e imprenditoria		
Mediazione Linguistica 1 - Inglese		15
Mediazione Linguistica 1 - Seconda Lingua		15
<b>SECONDO ANNO</b>		
Marketing per l'Internazionalizzazione d'Impresa		6
Strategie Internazionali per lo Sviluppo Economico		6
Attività Laboratoriali in Scienze economiche e finanziarie:		6
– Economia finanziaria dei mercati Latino-Americani		
– Business innovation per i Paesi Afro-Asiatici		
– Business strategy nei Paesi Medio-Orientali		
Cultura e Civiltà Inglese		6
Cultura e Civiltà Seconda Lingua		6
Mediazione Linguistica 2 - Inglese		15
Mediazione Linguistica 2 - Seconda Lingua		15
<b>TERZO ANNO</b>		
Attività Laboratoriali in Business management:		6
– Internationalization, Web marketing & digital transformation of business		
– Product, process innovation & supply chain management		
– Business and finance development manager		
Mediazione Linguistica 3 - Inglese		15
Mediazione Linguistica 3 - Seconda Lingua		15
Insegnamento a scelta		6
Attività altre		6
Tirocinio		6
Prova Finale		6
<b>TOTALE CREDITI</b>		<b>180</b>

# Indirizzo in Pubblicità, Marketing e Relazioni Pubbliche

→ Padova  
→ Brescia  
→ Bologna

## Piano delle attività didattiche

<b>PRIMO ANNO</b>	<b>Crediti</b>
Relazioni Pubbliche e Comunicazione d'Impresa	6
Diritto Internazionale	6
Linguistica Italiana	6
Comunicazione Interculturale e Società	6
Attività Laboratoriali in Comunicazione dei linguaggi pubblicitari:	6
– Teorie e tecniche di creatività pubblicitaria	
– Giornalismo digitale e linguaggi dei nuovi media	
– Elementi di marketing e digital advertising strategy	
Mediazione Linguistica 1 - Inglese	15
Mediazione Linguistica 1 - Seconda Lingua	15
<b>SECONDO ANNO</b>	
Marketing per l'Internazionalizzazione d'Impresa	6
Strategie Internazionali per lo Sviluppo Economico	6
Attività Laboratoriali in Comunicazione e Marketing:	6
– Digital communication and marketing	
– Storytelling, content strategy & SEO specialist	
– Brand and product management	
Cultura e civiltà Inglese	6
Cultura e civiltà Seconda Lingua	6
Mediazione Linguistica 2 - Inglese	15
Mediazione Linguistica 2 - Seconda Lingua	15
<b>TERZO ANNO</b>	
Attività Laboratoriali in Linguaggi Digitali:	6
– Social media marketing & digital PR	
– Elaborazione di digital marketing plan e gestione reputazionale	
– Digital advertising per l'e-commerce	
Mediazione Linguistica 3 - Inglese	15
Mediazione Linguistica 3 - Seconda Lingua	15
Insegnamento a scelta	6
Attività altre	6
Tirocinio	6
Prova Finale	6
<b>TOTALE CREDITI</b>	<b>180</b>

# Indirizzo in Management Turistico e Commercio Internazionale

→ Padova  
→ Brescia  
→ Bologna

## Piano delle attività didattiche

<b>PRIMO ANNO</b>		<b>Crediti</b>
Geografia Politica ed Economica		6
Diritto Internazionale		6
Linguistica Italiana		6
Comunicazione Interculturale e Società		6
Attività Laboratoriali in Management degli enti turistici:		6
– Gestione delle imprese turistiche		
– Management del turismo		
– Principi di marketing degli enti turistici		
Mediazione Linguistica 1 - Inglese		15
Mediazione Linguistica 1 - Seconda Lingua		15
<b>SECONDO ANNO</b>		
Modern Art e Valorizzazione delle Risorse Locali e del Brand Turistico		6
Strategie Internazionali per lo Sviluppo Economico		6
Attività Laboratoriali in Economia del Turismo:		6
– Comunicazione, marketing & management delle destinazioni turistiche		
– Programmazione e promo-commercializzazione dei prodotti enogastronomici e culturali		
– Hospitality, food & beverage management		
Cultura e Civiltà Inglese		6
Cultura e Civiltà Seconda Lingua		6
Mediazione Linguistica 2 - Inglese		15
Mediazione Linguistica 2 - Seconda Lingua		15
<b>TERZO ANNO</b>		
Attività Laboratoriali in Strategie del Turismo e del Commercio:		6
– Valorizzazione del patrimonio e dei beni culturali		
– Tourism analytics, policy & governance del turismo		
– Strategie di comunicazione d'impresa del prodotto turistico		
Mediazione Linguistica 3 - Inglese		15
Mediazione Linguistica 3 - Seconda Lingua		15
Insegnamento a scelta		6
Attività altre		6
Tirocinio		6
Prova Finale		6
<b>TOTALE CREDITI</b>		<b>180</b>



# DATE TEST DI AMMISSIONE

## Corso di Studi Triennale (L-12)

Puoi scegliere una  
o più date tra le seguenti:

---

### PADOVA

- **Sessione primaverile:**  
mercoledì **12** aprile **2023**

---

- **Sessione estiva:**  
mercoledì **12** luglio **2023**

---

- **Sessione autunnale:**  
mercoledì **06** settembre **2023**

---

### BRESCIA

- **Sessione primaverile:**  
giovedì **13** aprile **2023**

---

- **Sessione estiva:**  
giovedì **13** luglio **2023**

---

- **Sessione autunnale:**  
giovedì **07** settembre **2023**

---

### BOLOGNA

- **Sessione primaverile:**  
venerdì **14** aprile **2023**

---

  - **Sessione estiva:**  
venerdì **14** luglio **2023**

---

  - **Sessione autunnale:**  
venerdì **08** settembre **2023**
- 

Il test di ammissione si svolgerà in modalità telematica con domande a risposta multipla.

Sarà possibile scaricare il modulo di iscrizione al test di ammissione dal sito [www.ciels.it](http://www.ciels.it)

Per prepararti al meglio e per conoscere la tipologia delle domande, richiedi i test degli anni precedenti all'indirizzo: [orientamento@ciels.it](mailto:orientamento@ciels.it)



# 2

## Corso di Studi Magistrale

Comunicazione Strategica  
(Classe di Laurea LM-94)

### Indirizzi di Specializzazione

#### Padova

- Teoria e Tecnica del Doppiaggio, Adattamento Testi e Sottotitolazione
- Interpretariato di Conferenza Istituzionale, Diplomatica e Congressuale
- Web Marketing e Digital Commerce per l'Internazionalizzazione d'Impresa

#### Brescia

- Traduzione Specialistica e Settoriale

# Indirizzo in Teoria e Tecnica del Doppiaggio, Adattamento Testi e Sottotitolazione

## Piano delle attività didattiche

PRIMO ANNO	Crediti
Fondamenti teorici e strumenti tecnologici per la ricerca documentale e terminologica	6
Comunicazione applicata	6
Tecniche traduttologiche 1 - Inglese	10
Tecniche traduttologiche 1 - Seconda Lingua	10
Elementi di storia cinematografica	4
Teorie e tecniche del linguaggio radiofonico	4
<b>Attività Laboratoriali:</b>	
– Dizione	4
– Adattamento dei dialoghi	4
– Traduzione audiovisiva	4
– Doppiaggio	4
– Audiodescrizione e sottotitolazione	2
– Elementi di recitazione	2

SECONDO ANNO	Crediti
Tecniche traduttologiche 2 -Inglese	8
Tecniche traduttologiche 2 - Seconda Lingua	8
Ideazione, marketing e sviluppo di format cinematografici e televisivi e diritti d'autore	4
<b>Attività Laboratoriali:</b>	
– Dizione 2	2
– Analisi del testo	2
– Adattamento dei dialoghi 2	2
– Audiodescrizione e sottotitolazione 2	2
– Doppiaggio 2	2
Tirocinio	20
Prova Finale	10
<b>TOTALE CREDITI</b>	<b>120</b>

# Indirizzo in Interpretariato di Conferenza Istituzionale, Diplomatica e Congressuale

## Piano delle attività didattiche

<b>PRIMO ANNO</b>	<b>Crediti</b>
Fondamenti teorici e strumenti tecnologici per la ricerca documentale e terminologica	6
Comunicazione applicata	6
Tecniche di interpretazione consecutiva 1 - Inglese	15
Tecniche di interpretazione consecutiva 1 - Seconda Lingua	15
Interpretariato di conferenza in simultanea (attiva e passiva) 1 - Inglese	6
Interpretariato di conferenza in simultanea (attiva e passiva) 1 - Seconda Lingua	6
Tecnicismi, linguaggi settoriali e microlingue	6

<b>SECONDO ANNO</b>	<b>Crediti</b>
Tecniche di interpretazione consecutiva 2 - Inglese	5
Tecniche di interpretazione consecutiva 2 - Seconda Lingua	5
Interpretariato di conferenza in simultanea (attiva e passiva) 2 - Inglese	10
Interpretariato di conferenza in simultanea (attiva e passiva) 2 - Seconda Lingua	10
Tirocinio	20
Prova Finale	10
<b>TOTALE CREDITI</b>	<b>120</b>

# Indirizzo in Web Marketing e Digital Commerce per L'internazionalizzazione D'impresa

## Piano delle attività didattiche

PRIMO ANNO	Crediti
Fondamenti teorici e strumenti tecnologici per la ricerca documentale e terminologica	6
Comunicazione applicata	6
Tecniche traduttologiche 1 - Inglese	10
Tecniche traduttologiche 1 - Seconda Lingua	10
Web marketing and digital commerce	4
Social media marketing and communication	4
<b>Attività Laboratoriali:</b>	
– Fashion and luxury market	4
– Destination marketing e promozione delle risorse locali	4
– Sport digital marketing	4
– Linguaggio Specialistico e Settoriale	4
– Management and organization for events, exhibition and congresses	4

SECONDO ANNO	Crediti
Tecniche traduttologiche 2 -Inglese	8
Tecniche traduttologiche 2 - Seconda Lingua	8
Teorie e tecniche di digital public relations for advertising	4
<b>Attività Laboratoriali:</b>	
– Lineamenti culturali dei digital media	4
– Business planning, promozione, sviluppo e start-up d'impresa	4
– Copywriting e scrittura per i media digitali	2
Tirocinio	20
Prova Finale	10
<b>TOTALE CREDITI</b>	<b>120</b>

# Indirizzo in Traduzione Specialistica e Settoriale

## Piano delle attività didattiche

<b>PRIMO ANNO</b>	<b>Crediti</b>
Fondamenti teorici e strumenti tecnologici per la ricerca documentale e terminologica applicata alla traduzione	6
Stile, revisione, adattamento e pragmatica testuale	6
Tecniche Traduttologiche per i prodotti culturali, pubblicitari ed editoriali 1 - Inglese	18
Tecniche Traduttologiche per i prodotti culturali, pubblicitari ed editoriali 1 - Seconda Lingua	18
Teoria e tecnica della traduzione	6
Tecnicismi, linguaggi settoriali e microlingue	6

<b>SECONDO ANNO</b>	<b>Crediti</b>
Tecniche Traduttologiche medico-scientifiche e giuridico-diplomatiche 2 - Inglese	9
Tecniche Traduttologiche medico-scientifiche e giuridico-diplomatiche 2 - Seconda Lingua	9
Traduzione dei linguaggi dei nuovi media: giornalistica, pubblicistica, economica e politica	6
Tecniche di sottotitolazione e traduzione cinematografica e audiovisiva	6
Tirocinio	20
Prova Finale	10
<b>TOTALE CREDITI</b>	<b>120</b>

## Erasmus+



→ CIELS ha stipulato accordi in numerosi Paesi europei ed extra europei per lo svolgimento di periodi di studio all'interno di università convenzionate. Ogni anno gli studenti possono partecipare a tale iniziativa presentando domanda mediante apposito bando all'Ufficio Relazioni Internazionali. Il Programma ERASMUS+ della Commissione dell'Unione Europea permette agli studenti universitari di trascorrere un periodo che va da un minimo di tre mesi fino a un massimo di nove mesi presso altre università europee.

Le Borse di studio sono conferite agli studenti selezionati sulla base delle graduatorie di merito predisposte dai Responsabili Didattici e sono stabilite in relazione all'ammontare del finanziamento ricevuto dall'Agenzia Nazionale LLP (Lifelong Learning Programme).

## Erasmus+ Placement

→ Il Programma ERASMUS+ Placement offre agli studenti la possibilità di svolgere un'esperienza di tirocinio lavorativo all'estero presso enti convenzionati, usufruendo di una borsa di studio offerta dall'Unione Europea.

## Tirocinio

→ Il Tirocinio rappresenta un'ottima opportunità per inserirsi nel mondo del lavoro. È uno degli strumenti più semplici e immediati per entrare in contatto con aziende ed enti, permette di farsi conoscere e di imparare "sul campo" attraverso un'esperienza pratica.



## Borse di Studio

→ Ogni studente può richiedere all'Ufficio competente indicazioni sui termini necessari per la partecipazione al bando di concorso per l'assegnazione di borse di studio regionali. Il concorso è annuale e l'assegnazione della borsa di studio è stabilita in relazione a criteri di reddito e di merito chiariti nell'apposita documentazione. L'Ufficio Amministrativo è preposto ad accogliere le istanze da parte di studenti che necessitano di particolari aiuti finanziari e organizzare i relativi appuntamenti presso la sede didattica.

## Orientamento

→ Per conoscere il calendario dei prossimi OPEN DAY, le partecipazioni fieristiche dell'Università, la possibilità di frequentare alcune lezioni oppure ricevere i test d'ammissione degli anni precedenti è possibile rivolgersi all'Ufficio Orientamento:

---

Sede di Padova  
[orientamento@ciels.it](mailto:orientamento@ciels.it)

---

Sede di Brescia  
[orientamento.brescia@ciels.it](mailto:orientamento.brescia@ciels.it)

---

Sede di Bologna  
[orientamento@cielsbologna.it](mailto:orientamento@cielsbologna.it)

---



---

## Padova

### **Come arrivare dalla stazione ferroviaria:**

Autobus Linea 3, in direzione Lion fino alla fermata Via Bembo/ Wollemborg  
Zona Crocefisso.

---

## Brescia

### **Autobus/Metro:**

Autobus Linea 10, in direzione Prealpino o Poncarale, fermata in Via Flero, 27  
Autobus Linea 15, in direzione Noce o Metro Mompiano, fermata in Via Corsica, 340  
Autobus Linea 17, in direzione Castel Mella o Via Dal Monte, fermata in Vill. Sereno  
Trav. Dodicesima, 42  
Metro fermata Lamarmora: prendere l'autobus Linea 2 in direzione Chiesanova o Linea 10 in direzione Poncarale

---

## Bologna

### **Dalla Stazione di Bologna Centrale:**

prendere l'autobus 36 direzione Ospedale Bellaria, scendere alla fermata Ospedale Sant'Orsola e prendere il 14 A direzione Massarenti – Due Madonne; scendere alla fermata Martelli. In Alternativa, recarsi fino Piazza dei Martiri, 7 minuti a piedi dalla stazione, prendere l'autobus 89 direzione Villanova, il 99 direzione Massalombarda, il 211/206 direzione Medicina oppure 257 direzione Budrio Stazione, scendere alla fermata Piazza dei Colori.



---

## **PADOVA**

Via Sebastiano Venier,  
200 - 35127 Padova (PD)  
Tel. 049 774152  
orientamento@ciels.it

## **BRESCIA**

Via Flero, 28 - Torre Nord  
25125 Brescia (BS)  
Tel. 0303372746  
orientamento.brescia@ciels.it

## **BOLOGNA**

Via Tommaso Martelli,  
22 - 40138 Bologna (BO)  
Tel. 051 6012912  
orientamento@cielsbologna.it

Scanerizza il QR code  
per conoscere le date  
dei test di ammissione  
e degli Open Day



Campus Ciels



Campus Ciels



Campus Ciels

